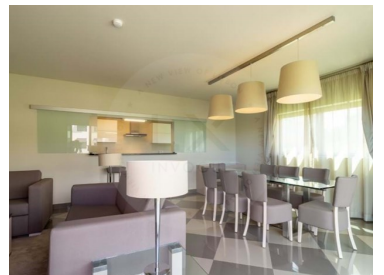


LX - 2061
Referència



Sintra (santa Maria e São Miguel, São Martinho e São Pedro de Penaferrim) - Piso



 2
Dormitoris

 2
Banys

 130
Àrea (m²)



405 000 €
(EUR €)

T2 luxe moblat al condomini Vila Galé Sintra | En venda

Apartament de luxe inserit en una comunitat tancada amb piscina interior i exterior, gimnàs, pistes de tennis spa i seguretat 24 hores, amb acabats d'alt nivell moblats en línies minimalistes. L'apartament disposa d'una suite, a més d'un dormitori i un bany compartit, una cuina totalment equipada amb electrodomèstics Siemens, aire condicionat Toshiba, aparcament i un balcó espaiós amb vista sobre la Serra imperial de Sintra. Apartaments integrats en el nou i luxós Hotel Vila Galé Sintra, oferint a cadascun d'ells la possibilitat de gaudir dels serveis de salut i benestar, restaurant i piscina disponibles a l'Hotel, així com de les seves sales de reunions i sala d'esdeveniments. Situat al bell mig de la plana al·luvial de Sintra i a pocs minuts del pintoresc i romàntic centre històric d'aquest poble catalogat per la UNESCO com a Patrimoni de la Humanitat, l'hotel Vila Galé Sintra es distingeix des del principi per la localizaco. Com una vista impressionant de la Serra i l'emblemàtic

T +351 925 214 716 ² · T +351 212 841 814 ¹ · E info@lxinvogue.pt
Avenida 5 de Outubro, no102 - 2o andar Sala J, 1050-060 Lisboa
AMI 10563

¹ (Trucada a la xarxa fixa nacional) | ² (Trucada de la xarxa mòbil nacional)



Palau de Pena, aquí es troba aquest singular apartament, emmarcat pel verd del paisatge, per gaudir d'uns dies tranquils, relax total i tranquil·litat. No obstant això, des d'aquí també s'arriba fàcilment a les platges de la regió - Praia das Maças, Praia da Adraga, Magoito, Azenhas do Mar, Praia Grande -, Cabo da Roca, la més occidental d'Europa, i Lisboa, gràcies a la bona accessibilitat. A més, també podràs aprofitar els serveis i instal·lacions de l'hotel Vila Galé Sintra, un hotel de cinc estrelles amb un concepte innovador de salut i benestar, amb una àmplia oferta per a famílies. A més d'aquest valor 15.000 € + IVA per mobles Per saber més informació posa't en contacte amb nosaltres, comptem amb un equip especialitzat per donar-te suport!

Característiques de la propietat

-
- Esquentador
- Proximidad: , , , Farmácia, Schools, Playground
- Año Construcción: 2018
- Lavandería
- Azotea
- Trastero
- Video portero
- Doble acristalamiento
-
- Bar
- Zona tranquila
- WIFI disponible
-
-
-
-
- Certificación energética: B-
- Balcón
-
- Cocina: Quemador, Horno, Máquina de secado, Conjunto
- Garaje
- Condominio privado
-
- Sistema Solar
- Vista:
- Ascensor
- Persianas eléctricas
-
- Cuarto de baño (suite): 2
-
-
-
- , , , , , ,
-
- Orientação solar: Este
- : 1

T +351 925 214 716 ² · T +351 212 841 814 ¹ · E info@lxinvogue.pt
Avenida 5 de Outubro, nº102 - 2º andar Sala J, 1050-060 Lisboa
AMI 10563

¹ (Trucada a la xarxa fixa nacional) | ² (Trucada de la xarxa mòbil nacional)