

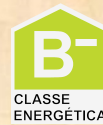
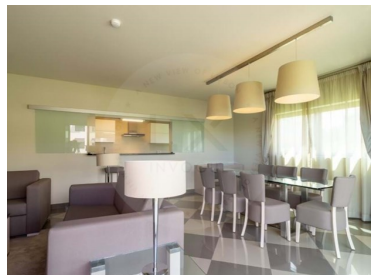
LX - 2061

参考

扫描QR码以查看物业



## Sintra (santa Maria e São Miguel, São Martinho e São Pedro de Penaferrim) - 公寓



2

卧室

2

洗手间

130

区域 (m<sup>2</sup>)

1

车库

405 000 €

(EUR €)

### T2豪华公寓在维拉加莱辛特拉 | 待售

豪华公寓插入一个封闭式社区，设有室内和室外游泳池、健身房、水疗网球场和 24 小时保安，采用高标准的装饰，采用极简主义线条布置。公寓设有一间套房、一间卧室和一间共用浴室、一间带西门子电器的设备齐全的厨房、东芝空调、停车场以及俯瞰辛特拉帝国山的宽敞阳台。公寓与新的豪华酒店 Vila Galé Sintra 融为一体，为每个人提供享受健康和保健服务，餐厅和游泳池的可能性，以及其会议室和活动大厅。Vila Galé Sintra 酒店位于辛特拉洪泛区的中间，距离这个被联合国教科文组织列为世界遗产的村庄风景如画和浪漫的历史中心仅几分钟路程，从一开始就以 **localização.Com** 塞拉和标志性的佩纳宫的壮丽景色而著称，在这里您会发现这间独特的公寓，被绿色的风景所包围，享受安静的日子，完全放松和安静。但是，从这里您也可以轻松到达该地区的海滩-普拉亚达斯马萨斯，普拉亚达阿德拉加，马戈伊托，阿泽尼亚斯多马尔，普拉亚格兰德-，罗卡角，欧洲最西端和里斯本，这要归功于良好的交通便利。此外，您还可以利用 Vila Galé Sintra 酒店的服务和设施，这是一家五星级酒店，具有创新和幸福的概念，为家庭提供广泛的服务。除了这个价值 15,000 欧元 + 家具增值税要了

T +351 925 214 716<sup>2</sup> · T +351 212 841 814<sup>1</sup> · E info@lxinvogue.pt  
Avenida 5 de Outubro, nº102 - 2º andar Sala J, 1050-060 Lisboa  
AMI 10563

<sup>1</sup> (拨打全国固网)² (全国移动网络通话)

LX - 2061

参考

扫描QR码以查看物业



解更多信息，请与我们联系，我们有专门的团队为您提供支持！

## 物业特色

- 洗衣机
- Microndas，新
- 厨房: 滚刀, 烤箱, 干燥机, 结合
- 车库
- 私人公寓
- 带停车场
- 太阳能系统
- 视图: 花园景观
- 电梯
- 电百叶窗
- 市政下水道
- 浴室（连接浴室）: 2
- 提供互联网连接
- 燃气加热器
- 排气风扇
- 带热/声学切割的盒子
- 机场 1 小时, 购物区, 高尔夫球场 5公里, 看到, 旅游景点, 剧院, 海滩 5 米
- 全景
- Orientação solar: Este
- 大厅: 1
- 洗碗机
- 加热器
- 接近: 海滩, 城市, 领域, Farmácia, Schools, Playground
- 建造年份: 2018
- 洗衣店
- 屋顶露台
- 收集
- 可视对讲系统
- 双层玻璃
- 电动车库门
- 酒吧
- 安静位置
- 提供无线网络
- 停车类型: 里面
- 24小时保安
- 参观厕所
- 安全门
- 精力充沛认证: B-
- 阳台

T +351 925 214 716 <sup>2</sup> · T +351 212 841 814 <sup>1</sup> · E info@lxinvogue.pt  
Avenida 5 de Outubro, nº102 - 2º andar Sala J, 1050-060 Lisboa  
AMI 10563

<sup>1</sup> (拨打全国固网) <sup>2</sup> (全国移动网络通话)