

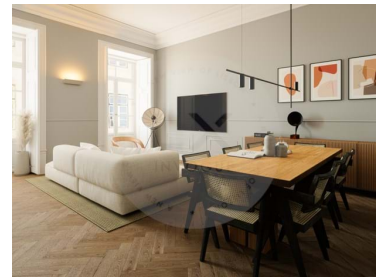
LX - 2103

Referencia

Escanee el código QR para ver la propiedad



## Santa Maria Maior - Piso



 2

Dormitorios

 2

Baños

 85,1

Área (m<sup>2</sup>)

**690 000 €**

(EUR €)

## Six Guild - Douradores 6 - La vida comienza aquí

T2 con cocina equipada situado en el centro de Lisboa, el edificio SIXGILD se beneficia de una ubicación privilegiada, habiendo sido objeto de una recalificación completa. Este edificio se traduce en un conjunto de apartamentos modernos, con acabados de buen gusto y que brindan ambientes exclusivos, con todo el encanto que tendrá tu vida en el centro de Lisboa.

Los Apartamentos

**LA VIDA COMIENZA AQUÍ**

Acabados de calidad, materiales exquisitos, techos altos y estucos elegantes, así como una excelente iluminación natural y artificial, son solo algunas de las notas predominantes en los apartamentos SIXGILD.

El centro histórico de Lisboa (Baixa) es la zona perfecta para aquellos que quieren disfrutar al

**T +351 925 214 716 <sup>2</sup> · T +351 212 841 814 <sup>1</sup> · E info@lxinvogue.pt**  
**Avenida 5 de Outubro, nº102 - 2º andar Sala J, 1050-060 Lisboa**  
**AMI 10563**

<sup>1</sup> (Llamada a red fija nacional) | <sup>2</sup> (Llamada red móvil nacional)

LX - 2103

Referencia

Escanee el código QR para ver la propiedad



máximo de la ciudad, participando e interactuando con el patrimonio histórico y cultural de Lisboa.

Alrededor de su nuevo hogar encontrará algunos de los destinos más pintorescos de Portugal, como el Castillo de São Jorge, la Casa dos Bicos, la Praça do Comércio y varios museos, como el Museo del Diseño. En este barrio, el encanto y la elegancia siempre estarán cerca de ti.

Ya sea que esté buscando los mejores cafés, las tiendas más ricas en patrimonio o simplemente un paseo tranquilo por el río, lo encontrará todo a poca distancia de su nuevo hogar. Algunos de estos lugares son algunos de los más deseados de todo el país y te estarán esperando en tu propio barrio.

Es una invitación a perderse por las típicas calles de la capital de Portugal y enamorarse de los secretos únicos que te esperan.

¿INTERESADO EN ESTE PROYECTO?

Póngase en contacto con nosotros para obtener más información.

Ven y descubre cuál de los apartamentos se adapta mejor a lo que buscas (unidades de uno a tres dormitorios disponibles) y prepárate para comenzar una nueva vida, con toda la elegancia y encanto que necesitas.

## Características de la propiedad

- Proximidad: Aeropuerto, Restaurantes, Ciudad, Farmacia, Transporte público, Escuelas
- Año Construcción: 2024
- Vistas: Vistas a la ciudad
- Doble cristal
- Baños en suite: 2
- Ubicación central
- Puerta de seguridad
- Agua: Red principal
- Terraza
- Cocina americana
- Ascensor
- Persianas eléctricas
- Conexión de internet disponible
- Accesibilidad / proximidad: Museos, Subterráneo, Autobús, Estación de tren, Aeropuerto 30m, Playas a 30m, Áreas comerciales, Restaurantes, Puntos de interés turístico, Cine, Teatro, Ruinas con vistas turísticas
- Balcón
- Gas: Red principal

**T +351 925 214 716 <sup>2</sup> · T +351 212 841 814 <sup>1</sup> · E info@lxinvogue.pt**  
**Avenida 5 de Outubro, nº102 - 2º andar Sala J, 1050-060 Lisboa**  
**AMI 10563**

<sup>1</sup> (Llamada a red fija nacional) | <sup>2</sup> (Llamada red móvil nacional)