

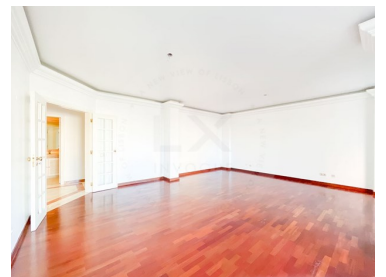
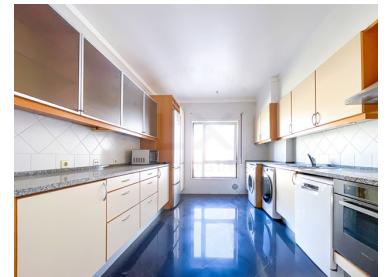
LX - 2156

Referencia

Escanee el código QR para ver la propiedad



Lumiar - Piso



 3
Dormitorios

 3
Baños

 176
Área (m²)


Garaje

2 500 € / Mes
(EUR €)

T3 en excelente estado Telheiras | En alquiler

Te presentamos este magnífico apartamento que combina comodidad, espacio y una ubicación privilegiada. Con una elegante suite, que incluye un baño privado, tres dormitorios y dos baños más, uno para apoyar los 3 dormitorios y un aseo de invitados para visitas. Salón comedor con una excelente zona y fabulosa luz natural, una cocina totalmente equipada, que incluye lavadora y secadora. Este apartamento no solo ofrece funcionalidad, sino también una vista despejada sobre la ciudad y la reconfortante brisa del viento.

Ubicada en un edificio con conserje residente, esta propiedad se encuentra en una zona residencial tranquila con una alta calidad de vida.

¿Por qué elegir Telheiras?

T +351 925 214 716 ² · T +351 212 841 814 ¹ · E info@lxinvogue.pt
Avenida 5 de Outubro, nº102 - 2º andar Sala J, 1050-060 Lisboa
AMI 10563

¹ (Llamada a red fija nacional) | ² (Llamada red móvil nacional)

LX - 2156

Referencia

Escanee el código QR para ver la propiedad



Vivir aquí es disfrutar de todas las comodidades de una de las mejores ubicaciones de Lisboa:

Comodidad al alcance de su mano: Cerca del centro comercial Colombo y otros servicios comerciales esenciales.

Acceso privilegiado: Excelentes conexiones por carretera y a solo 15 minutos del Aeropuerto Internacional de Lisboa.

Excelencia educativa: Rodeado de algunos de los mejores colegios de la ciudad, como Planalto, São João de Brito, Manuel Bernardes y Colégio Alemão.

Este es el lugar perfecto para aquellos que buscan una combinación única de tranquilidad, practicidad y calidad. ¡Todavía es posible vivir así!

Póngase en contacto con nosotros para obtener más información. ¡Nuestro equipo de expertos está listo para ayudarlo a encontrar su próximo hogar!

No te pierdas esta oportunidad de vivir con estilo en Telheiras. ¡Reserva ya tu visita!

Características de la propiedad

- Lavadora
- Nevera
- Armarios empotrados
- Calentador
- Preinstalación de aire acondicionado
- Proximidad: Aeropuerto, Zona comercial, Ciudad, Hospital, Farmacia, Transporte público, Escuelas, Patio de recreo
- Año Construcción: 2006
- Video portero
- Doble cristal
- Zona tranquila
- Gimnasio
- Ventilador extractor
- Certificación energética: C
- Lavavajillas
- Microondas
- Cocina equipada
- Pavimento flotante
- Cocina: Quemador, Horno, Nevera, Microondas, Lavavajillas, Lavadora, Máquina de secado, Escape, Calentador, Conjunto
- Garaje
- Vistas: Vistas a la ciudad
- Ascensor
- Baños en suite: 1
- Conexión de internet disponible
- Ubicación central
- Accesibilidad / proximidad: Subterráneo, Autobús, Aeropuerto 30m, Playas 1 hora, Áreas comerciales, Restaurantes
- Orientación solar: Este

T +351 925 214 716 ² · T +351 212 841 814 ¹ · E info@lxinvogue.pt
Avenida 5 de Outubro, nº102 - 2º andar Sala J, 1050-060 Lisboa
AMI 10563

¹ (Llamada a red fija nacional) | ² (Llamada red móvil nacional)