

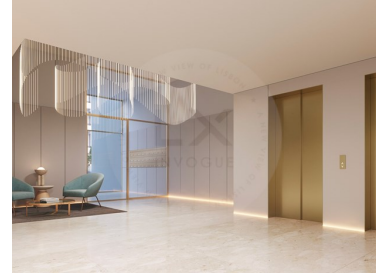
LX - 2199

Referencia

Escanee el código QR para ver la propiedad




## Alvalade - Piso



 **3**  
Dormitorios

 **3**  
Baños

 **150,12**  
Área (m<sup>2</sup>)

 **1**  
Garaje

**1 675 000 €**  
(EUR €)

T +351 925 214 716 <sup>2</sup> · T +351 212 841 814 <sup>1</sup> · E [info@lxinvogue.pt](mailto:info@lxinvogue.pt)  
Avenida 5 de Outubro, nº102 - 2º andar Sala J, 1050-060 Lisboa  
AMI 10563

<sup>1</sup> (Llamada a red fija nacional) | <sup>2</sup> (Llamada red móvil nacional)

LX - 2199

Referencia

Escanee el código QR para ver la propiedad



## Características de la propiedad

- Calefacción
- Lavavajillas
- Cocina equipada
- Terraza
- Año Construcción: 2025
- Aparcamiento comunitario
- Video portero
- Doble cristal
- Alcantarillado municipal
- Plazas de aparcamiento
- Accesibilidad / proximidad: Museos, Subterráneo, Autobús, Estación de tren, Aeropuerto 30m, Áreas comerciales, Restaurantes, Puntos de interés turístico
- Orientación solar: Este
- Balcón
- Lavadora
- Aire acondicionado
- Cocina: Quemador, Horno, Microondas, Lavadora, Escape, Calentador, Conjunto
- Garaje
- Complejo privado
- Vistas: Vistas a la ciudad
- Ascensor
- Persianas eléctricas
- Baños en suite: 1
- Ventilador extractor
- Certificación energética: A
- Agua corriente
- Pisos: Exterior

**T +351 925 214 716 <sup>2</sup> · T +351 212 841 814 <sup>1</sup> · E info@lxinvogue.pt**  
**Avenida 5 de Outubro, nº102 - 2º andar Sala J, 1050-060 Lisboa**  
**AMI 10563**

<sup>1</sup> (Llamada a red fija nacional) | <sup>2</sup> (Llamada red móvil nacional)