

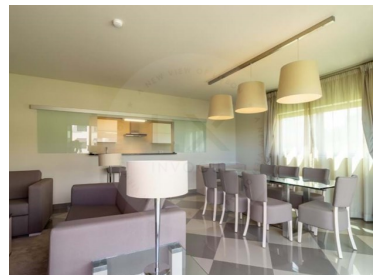
LX - 2059

Référence

Scannez le code QR pour voir la propriété



## Sintra (santa Maria e São Miguel, São Martinho e São Pedro de Penaferim) - Appartement



 2  
Des chambres

 2  
Salles de bain

 130  
Aire (m<sup>2</sup>)

  
Garage

**405 000 €**  
(EUR €)

### T2 luxe meublé dans la copropriété Vila Galé Sintra | À vendre

Appartement de luxe inséré dans une communauté fermée avec piscine intérieure et extérieure, salle de sport, courts de tennis spa et sécurité 24h / 24, avec des finitions haut de gamme meublées dans des lignes minimalistes. L'appartement dispose d'une suite, d'une chambre et d'une salle de bains commune, d'une cuisine entièrement équipée avec des appareils Siemens, de la climatisation Toshiba, d'un parking et d'un grand balcon donnant sur la Serra de Sintra impériale. Appartements intégrés dans le nouveau et luxueux Hôtel Vila Galé Sintra, offrant à chacun d'eux la possibilité de profiter des services de santé et de bien-être, du restaurant et de la piscine disponibles dans l'hôtel, ainsi que de ses salles de réunion et de sa salle d'événements. Situé au milieu de la plaine inondable de Sintra et à quelques minutes du centre historique pittoresque et romantique de ce village classé par l'UNESCO au patrimoine mondial, l'hôtel Vila Galé Sintra se distingue d'emblée

T +351 925 214 716 <sup>2</sup> · T +351 212 841 814 <sup>1</sup> · E [info@lxinvoque.pt](mailto:info@lxinvoque.pt)  
Avenida 5 de Outubro, n°102 - 2º andar Sala J, 1050-060 Lisboa  
AMI 10563

<sup>1</sup> (Appel vers le réseau fixe national) | <sup>2</sup> (Appel réseau mobile national)

LX - 2059

Référence

Scannez le code QR pour voir la propriété



par a localização. Com uma vista deslumbrante sobre a Serra e o emblemático Palácio de Pena, encontrará aqui este apartamento único, enquadrado pelo verde da paisagem, para aproveitar dias tranquilos, de relaxamento total e de calma. Contudo, de lá, você alcançará facilmente as praias da região - Praia das Maças, Praia da Adraga, Magoito, Azenhas do Mar, Praia Grande -, Cabo da Roca, a mais ocidental da Europa, e Lisboa, graças à boa acessibilidade. Além disso, você também pode aproveitar os serviços e instalações do hotel Vila Galé Sintra, um hotel cinco estrelas com um conceito inovador de saúde e bem-estar, com uma ampla oferta para famílias. Além disso, por este valor de 15 000 € + IVA para os móveis. Para saber mais informações, se quiser entrar em contato, temos uma equipe especializada para ajudá-lo!

**T +351 925 214 716 <sup>2</sup> · T +351 212 841 814 <sup>1</sup> · E [info@lxinvogue.pt](mailto:info@lxinvogue.pt)  
Avenida 5 de Outubro, nº102 - 2º andar Sala J, 1050-060 Lisboa  
AMI 10563**

<sup>1</sup> (Apel para a rede fixa nacional) | <sup>2</sup> (Apel para a rede móvel nacional)

LX - 2059

Référence

Scannez le code QR pour voir la propriété



## Caractéristiques de la propriété

- Machine à laver
- Microonde
- Cuisine: Plaque, Four, Machine de séchage, Combiné
- Garage
- Condominium privé
- Entraînement unidirectionnel
- Panneaux solaire
- Vue: Vue sur Jardin
- Ascenseur
- Stores Electriques
- Égout
- Salle de bains (en-suite): 2
- Connexion Internet disponible
- Feu de gaz
- Ventilateur extracteur
- Fenêtres thermiques cadres acoustiques
- Accessibilité \ proximité: Aéroport 1 heure, Des zones commerciales, Terrain de golf 5 km, montagne, les zones touristiques, Théâtre, Plage à 5m
- Vue imprenable
- Orientation solaire: Est
- salle: 1
- Machine a laver la vaisselle
- Chauffe-eau
- Proximité: Plage, Ville, Champ Ouvrir, Pharmacie, Écoles, Terrain de jeux
- Année de construction: 2018
- Blanchisserie
- Balcon
- Stockage
- Système d'entrée vidéo
- Double vitrage
- Porte de garage électrique
- Bar
- Situation calme
- WIFI
- Parking type de lieu: intérieur
- Sécurité 24 heures
- WC pour les visiteurs
- Porte de sécurité
- Certification énergétique: B-
- Balcon

**T +351 925 214 716 <sup>2</sup> · T +351 212 841 814 <sup>1</sup> · E info@lxinvogue.pt**  
**Avenida 5 de Outubro, nº102 - 2º andar Sala J, 1050-060 Lisboa**  
**AMI 10563**

<sup>1</sup> (Appel vers le réseau fixe national) | <sup>2</sup> (Appel réseau mobile national)