

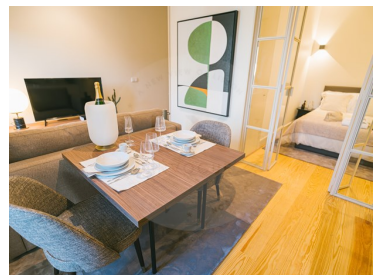
LX - 2204

Riferimento

Scansiona il codice QR per visualizzare la proprietà



Bonfim - Appartamento



1

Camere da letto

1

bagni

43

Area (m²)

303 000 €

(EUR €)

Sviluppo esclusivo nel cuore di Porto

Sviluppo esclusivo nel cuore di Porto

Situato a Travessa de Alferes Malheiro, questo progetto nasce dalla riabilitazione di un edificio tradizionale di Porto, preservandone l'essenza e trasformandolo in un elegante edificio multifamiliare con cinque unità abitative:

T0

T0 + 1

Visualizzazione T2

T1 Duplex

T2 Duplex

L'intervento rispetta l'architettura originaria, mantenendo il sistema costruttivo e i principi spaziali

T +351 925 214 716 ² · T +351 212 841 814 ¹ · E info@lxinvogue.pt
Avenida 5 de Outubro, n°102 - 2º andar Sala J, 1050-060 Lisboa
AMI 10563

¹ (Chiamata verso rete fissa nazionale) | ² (Chiamata rete mobile nazionale)

LX - 2204

Riferimento

Scansiona il codice QR per visualizzare la proprietà



dell'epoca, in un approccio attento e non intrusivo. Il progetto valorizza la fusione tra passato e presente, combinando elementi storici recuperati con soluzioni contemporanee.

I cinque appartamenti si distinguono per la diversità di tipologie, forme e dimensioni, esplorando l'altezza dei soffitti, il collegamento con l'esterno e l'unicità del tetto, creando un'esperienza abitativa unica.

L'edificio combina il comfort moderno con il fascino dell'architettura di Porto, dando vita a uno spazio esclusivo e accattivante, ideale sia per la residenza che per l'esplorazione turistica.

Caratteristiche della proprietà

**T +351 925 214 716 ² · T +351 212 841 814 ¹ · E info@lxinvogue.pt
Avenida 5 de Outubro, nº102 - 2º andar Sala J, 1050-060 Lisboa
AMI 10563**

¹ (Chiamata verso rete fissa nazionale) | ² (Chiamata rete mobile nazionale)