

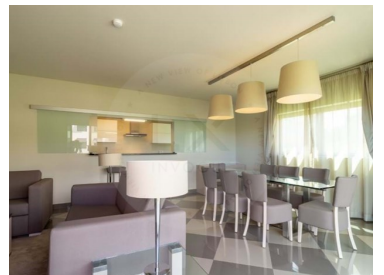
LX - 2061

Referência

Digitalize o código QR para ver a propriedade



Sintra (santa Maria e São Miguel, São Martinho e São Pedro de Penaferrim) - Apartamento



2

Quartos

2

Casas de banho

130

Área (m²)

Garagem

Garagem

405 000 €

(EUR €)

T2 de luxo mobilado no condomínio Vila Galé Sintra | Para Venda

Apresentamos uma oportunidade única de viver em harmonia com a natureza, sem abrir mão da sofisticação e do luxo, no coração da Várzea de Sintra. T2 de luxo mobilado inserido num condomínio fechado com piscina e segurança 24 horas, com acabamentos de elevado padrão em linhas minimalistas, excelentes áreas, sala com varanda, apartamentos dispõem duas suites, e uma casa de banho social, garagem para dois carros.

Integrado no n distinto Hotel Vila Galé Sintra, estes apartamentos de luxo representam o auge da vida contemporânea, combinando comodidades de topo com uma localização invejável, próxima às mais deslumbrantes praias e ao encantador centro histórico de Sintra, um tesouro mundial da UNESCO.

T +351 925 214 716 ² · T +351 212 841 814 ¹ · E info@lxinvogue.pt
Avenida 5 de Outubro, nº102 - 2º andar Sala J, 1050-060 Lisboa
AMI 10563

¹ (Chamada para rede fixa nacional) | ² (Chamada para rede móvel nacional)

LX - 2061

Referência

Digitalize o código QR para ver a propriedade



Cada espaço é um tributo ao bom gosto e à funcionalidade, destacando-se pela escolha de acabamentos premium e um design minimalista requintado. Com uma suite espaçosa, um quarto adicional e uma casa de banho partilhada, estes apartamentos são sinónimo de conforto e privacidade. A cozinha, um modelo de eficiência e estilo, vem totalmente equipada com eletrodomésticos de vanguarda da SIEMENS e complementada por um sistema de ar condicionado Toshiba, garantindo conforto em todas as estações. A varanda ampla convida a momentos de relaxamento, com vistas privilegiadas para a majestosa Serra de Sintra.

O condomínio eleva o conceito de luxo, oferecendo piscinas interna e externa, um ginásio completo, spa, courts de ténis e vigilância 24 horas. A integração com o Hotel Vila Galé Sintra abre portas a uma gama de serviços exclusivos, desde opções de saúde e bem-estar até um restaurante de alta gastronomia, salas de reuniões e um salão para eventos, criando um ambiente de cinco estrelas para todos os dias.

Localizada estrategicamente na Várzea de Sintra, esta propriedade coloca-o a minutos de algumas das praias mais espetaculares de Portugal — Praia das Mações, Praia da Adraga, Magoito, Azenhas do Mar e Praia Grande — e do Cabo da Roca, o ponto mais ocidental da Europa. A proximidade a Lisboa e Cascais, juntamente com o acesso fácil ao histórico centro de Sintra, assegura uma vida plena de cultura, lazer e conveniência. Para as famílias, a vizinhança a escolas internacionais de prestígio, como o TASIS e outros estabelecimentos educacionais na Beloura, promete uma educação de excelência em um ambiente inspirador.

Este apartamento é mais do que um lar; é um investimento no seu bem-estar e felicidade, com um valor acrescido de 15.000€ + IVA para mobília, garantindo que cada detalhe esteja pronto para satisfazer os seus desejos mais refinados.

Para explorar como este cenário idílico pode se tornar o cenário da sua nova vida, convidamo-lo a entrar em contato connosco. A nossa equipa especializada está pronta para guiá-lo através de cada passo do processo, assegurando uma transição suave para o seu novo lar de luxo.

Descubra a vida em seu estado mais puro e luxuoso na Várzea de Sintra. Onde cada dia é um convite à excepcionalidade.

**T +351 925 214 716 ² · T +351 212 841 814 ¹ · E info@lxinvogue.pt
Avenida 5 de Outubro, nº102 - 2º andar Sala J, 1050-060 Lisboa
AMI 10563**

¹ (Chamada para rede fixa nacional) | ² (Chamada para rede móvel nacional)

LX - 2061

Referência

Digitalize o código QR para ver a propriedade



Características da Propriedade

- Máquina lavar roupa
- Microndas
- Cozinha: Placa, Forno, Máquina de secar, Combinado
- Garagem
- Condomínio fechado
- Com estacionamento
- Sistema solar
- Vista: Vista jardim
- Elevador
- Estores eléctricos
- Esgotos municipais
- Casas de banho (en-suite): 2
- Ligação internet disponível
- Aquecedor a gás
- Exaustor
- Caixilharia com corte térmico/acústico
- Acessibilidades\proximidade: Aeroporto 1 hora, Zonas comerciais, Campo de golfe 5km, Serra, Pontos de interesse turístico, Teatro, Praia a 5m
- Vistas panorâmicas
- Orientação solar: Este
- Hall: 1
- Máquina lavar loiça
- Esquentador
- Proximidade: Praia, Cidade, Campo, Farmácia, Escolas, Parque infantil
- Ano construção: 2018
- Lavandaria
- Terraço topo
- Arrecadação
- Video porteiro
- Vidros duplos
- Portão de garagem eléctrico
- Bar
- Localização sossegada
- WIFI disponível
- Tipo estacionamento: Interior
- Vigilância 24 h
- WC de visitas
- Porta de segurança
- Certificação energética: B-
- Varanda

T +351 925 214 716 ² · T +351 212 841 814 ¹ · E info@lxinvogue.pt
Avenida 5 de Outubro, nº102 - 2º andar Sala J, 1050-060 Lisboa
AMI 10563

¹ (Chamada para rede fixa nacional) | ² (Chamada para rede móvel nacional)