

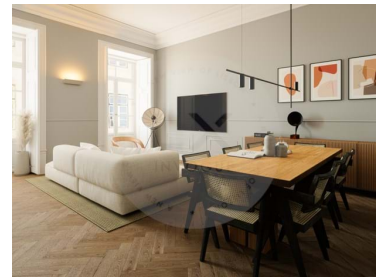
LX - 2103

Referência

Digitalize o código QR para ver a propriedade



Santa Maria Maior - Apartamento



Quartos



Casas de banho



Área (m²)

690 000 €

(EUR €)

Six Guild - Douradores 6 - Living Starts Here

T2 com cozinha equipada localizado no centro de Lisboa, o edifício SIXGILD beneficia de uma localização privilegiada, tendo sido alvo de uma requalificação completa. Este edifício traduz-se num conjunto de apartamentos modernos, com acabamentos de bom gosto e proporcionando ambientes exclusivos, com todo o charme que a sua vida no centro de Lisboa terá.

Os Apartamentos

VIVER COMEÇA AQUI

Acabamentos de qualidade, materiais requintados, tetos altos e estuque elegante, bem como uma excelente iluminação natural e artificial, são apenas algumas das notas predominantes nos apartamentos SIXGILD.

O centro histórico de Lisboa (Baixa) é a área perfeita para quem quer desfrutar ao máximo da

T +351 925 214 716 ² · T +351 212 841 814 ¹ · E info@lxinvogue.pt
Avenida 5 de Outubro, nº102 - 2º andar Sala J, 1050-060 Lisboa
AMI 10563

¹ (Chamada para rede fixa nacional) | ² (Chamada para rede móvel nacional)

LX - 2103

Referência

Digitalize o código QR para ver a propriedade



cidade, participando e interagindo com o património histórico e cultural de Lisboa.

Ao redor da sua nova casa encontrará alguns dos destinos mais pitorescos de Portugal, como o Castelo de São Jorge, a Casa dos Bicos, a Praça do Comércio e vários museus, como o Museu do Design. Neste bairro, charme e elegância estarão sempre perto de si.

Quer esteja à procura dos melhores cafés, das lojas com maior património ou apenas de um passeio descontraído ao longo do rio, encontrará tudo isso a uma curta distância da sua nova casa. Alguns destes locais são dos mais desejáveis de todo o país e estarão à sua espera, no seu próprio bairro.

É um convite para se perder nas típicas ruas da capital de Portugal e se apaixonar pelos segredos únicos que o aguardam.

INTERESSADO NESTE PROJETO?

Contacte-nos para mais informações.

Venha descobrir qual dos apartamentos é mais adequado ao que procura (unidades de um a três quartos disponíveis) e prepare-se para começar uma nova vida, com toda a elegância e charme que necessita.

**T +351 925 214 716 ² · T +351 212 841 814 ¹ · E info@lxinvogue.pt
Avenida 5 de Outubro, nº102 - 2º andar Sala J, 1050-060 Lisboa
AMI 10563**

¹ (Chamada para rede fixa nacional) | ² (Chamada para rede móvel nacional)

LX - 2103

Referência

Digitalize o código QR para ver a propriedade



Características da Propriedade

- Proximidade: Aeroporto, Restaurantes, Cidade, Farmácia, Transportes Públicos, Escolas
- Ano construção: 2024
- Vista: Vista cidade
- Vidros duplos
- Casas de banho (en-suite): 2
- Localização central
- Porta de segurança
- Água: Rede principal
- Terraço
- Kitchenette
- Elevador
- Estores eléctricos
- Ligação internet disponível
- Acessibilidades\proximidade: Museus, Metro, Autocarro, Estação de comboio, Aeroporto 30m, Praias a 30m, Zonas comerciais, Restaurantes, Pontos de interesse turístico, Cinema, Teatro, Ruínas com vistas turísticas
- Varanda
- Gás: Rede principal

T +351 925 214 716 ² · T +351 212 841 814 ¹ · E info@lxinvogue.pt
Avenida 5 de Outubro, nº102 - 2º andar Sala J, 1050-060 Lisboa
AMI 10563

¹ (Chamada para rede fixa nacional) | ² (Chamada para rede móvel nacional)