

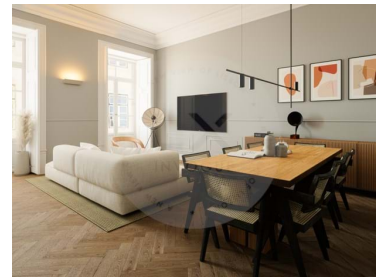
LX - 2103

Ссылка

Отсканируйте QR-код, чтобы просмотреть недвижимость



Santa Maria Maior - Квартира



спальни



В ваннных комнатах



85,1

Площадь (m²)

690 000 €

(EUR €)

Six Guild - Douradores 6 - Жизнь начинается здесь

T2 с оборудованной кухней, расположенный в центре Лиссабона, здание SIXGILD имеет привилегированное расположение, подлежащее полной переквалификации. Это здание представляет собой набор современных апартаментов со вкусной отделкой и эксклюзивной обстановкой, со всем очарованием, которое будет иметь ваша жизнь в центре Лиссабона.

Апартаменты

ЖИЗНЬ НАЧИНАЕТСЯ ЗДЕСЬ

Качественная отделка, изысканные материалы, высокие потолки и элегантная лепнина, а также отличное естественное и искусственное освещение – вот лишь некоторые из преобладающих нот в квартирах SIXGILD.

Исторический центр Лиссабона (Baixa) - идеальный район для тех, кто хочет насладиться

T +351 925 214 716 ² · T +351 212 841 814 ¹ · E info@lxinvogue.pt
Avenida 5 de Outubro, n°102 - 2º andar Sala J, 1050-060 Lisboa
AMI 10563

¹ (Звонок в национальную фиксированную сеть) | ² (Вызов национальной мобильной сети)

LX - 2103

Ссылка

Отсканируйте QR-код, чтобы просмотреть недвижимость



городом в полной мере, участвуя и взаимодействуя с историческим и культурным наследием Лиссабона.

Вокруг вашего нового дома вы найдете одни из самых живописных мест Португалии, такие как замок Сан-Жоржи, Каса-дус-Бикос, Праса-ду-Комерсиу и несколько музеев, таких как Музей дизайна. В этом районе очарование и элегантность всегда будут рядом с вами.

Независимо от того, ищете ли вы лучшие кафе, самые богатые магазины или просто неторопливую прогулку вдоль реки, вы найдете все это в нескольких минутах ходьбы от вашего нового дома. Некоторые из этих мест являются одними из самых желанных во всей стране и будут ждать вас в вашем собственном районе.

Это приглашение заблудиться на типичных улочках столицы Португалии и влюбиться в уникальные секреты, которые вас ждут.

ЗАИНТЕРЕСОВАЛ ЭТОТ ПРОЕКТ?

Свяжитесь с нами для получения дополнительной информации.

Приходите и узнайте, какая из квартир лучше всего подходит для того, что вы ищете (доступны квартиры с одной-тремя спальнями) и приготовьтесь начать новую жизнь со всей необходимой вам элегантностью и шармом.

Особенности недвижимости

- близость: Аэропорт, ресторан, город, Farmácia, Public Transport, Schools
- год постройки: 2024
- вид: Вид на город
- Двойное остекление
- Ванные комнаты (ванная): 2
- Центральное расположение
- Бронированная дверь
- вода: Основные линии сетки
- Терраса
- Кухня
- лифт
- Электрические жалюзи
- Доступное подключение к Интернету
- Музеи, Метро, Автобус, Вокзал, Аэропорт 30м, Пляжи 30м, Торговые зоны, Рестораны, Достопримечательности, представляющие туристический интерес, Фильм, Театр, Руины с туристическими видами
- балкон
- газ: Основные линии сетки

T +351 925 214 716 ² · T +351 212 841 814 ¹ · E info@lxinvogue.pt
Avenida 5 de Outubro, nº102 - 2º andar Sala J, 1050-060 Lisboa
AMI 10563

¹ (Звонок в национальную фиксированную сеть) | ² (Вызов национальной мобильной сети)